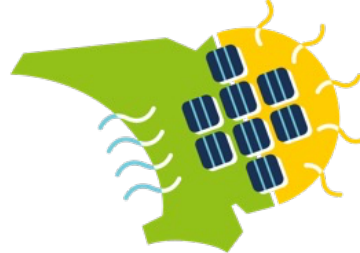


Ouest Cornouaille



Centrales Villageoises

Kits solaires

Aperçu de quelques compléments aux kits Solarcoop

- Compteurs d'énergie
- Assistants connectés
- Batteries de stockage
- Installations de prises extérieures

maj : 18 nov 2024

Les produits Solarcoop – nov 2024

Compteurs d'énergie



Compteur d'énergie NEDIS (wifi)

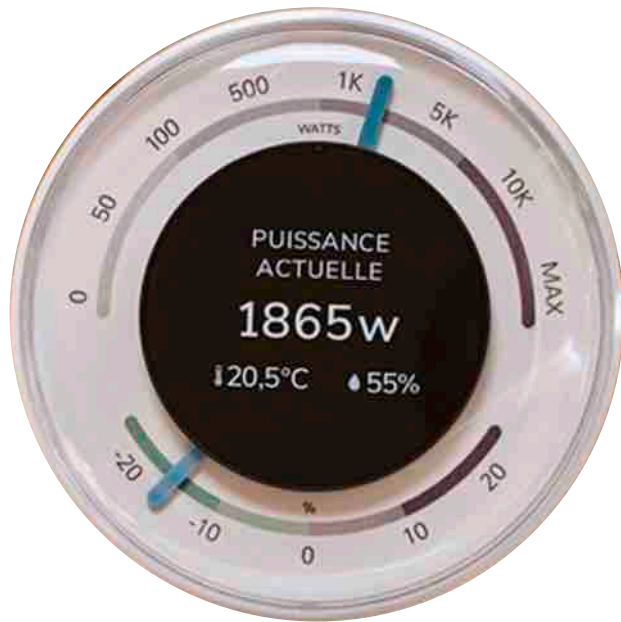
25€



Compteur d'énergie PEREL

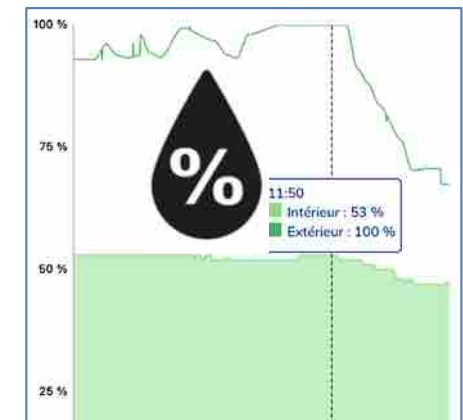
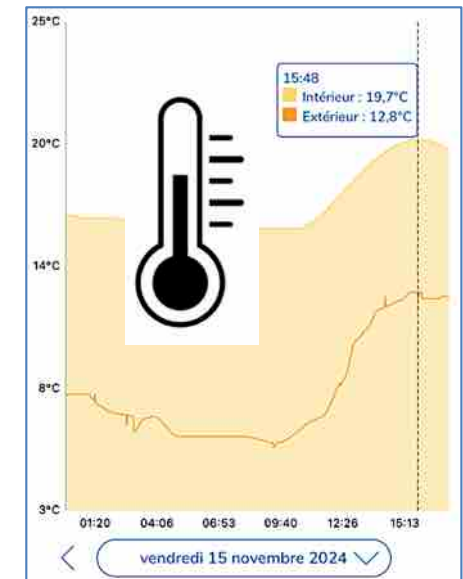
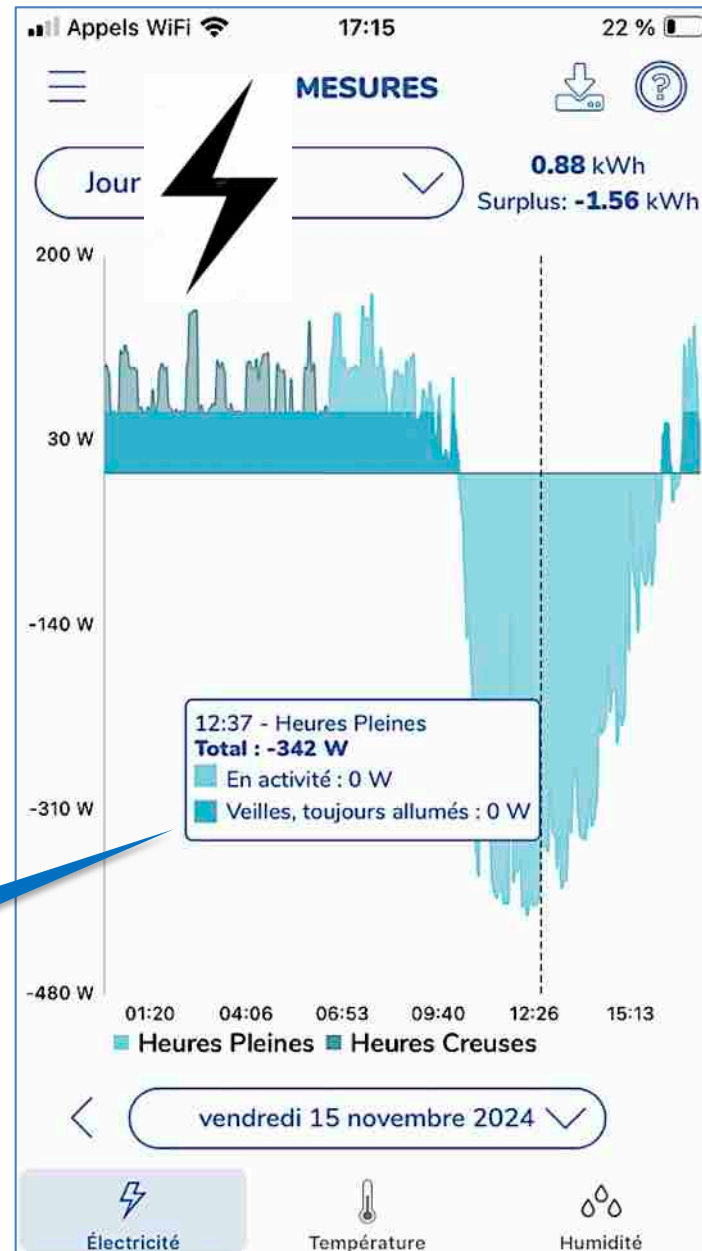
25€

L'assistant connecté ECOJOKO



- Versions Linky et sans Linky
- Location 7,99 €/mois sans engagement
- Achat 199 € satisfait ou remboursé 30 jours

- -342 W d'énergie réinjectée à 12h37
- La production panneaux absorbe, en plus, tout le talon de consommation



<https://www.ecojoko.com/>
<https://www.solarcoop.fr/produit/ecojoko/>

L'assistant connecté nrLINK

<https://www.myem.fr/particuliers-nrLINK/>



Capteur



Ecran tactile



nrLINK

59€ après déduction de 40€ de prime CEE



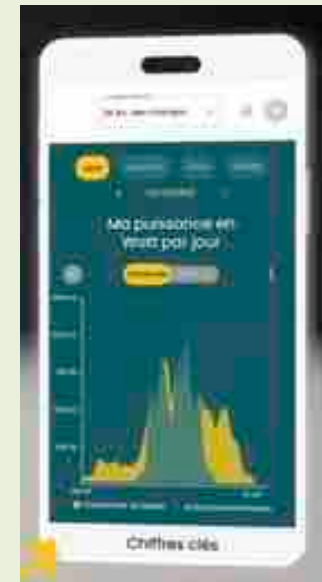
Capteur



Prise Shelly



Visualisation de la production photovoltaïque



nrLINK solaire

80€ après déduction de 40€ de prime CEE
30€ de prise Shelly

Evolutions en domotique



- De nouveaux standards se mettent en place (MATTER & THREAD), qui permettent, entre autres, le maillage des appareils.
- Prenez soin de vérifier les compatibilités avec votre matériel existant

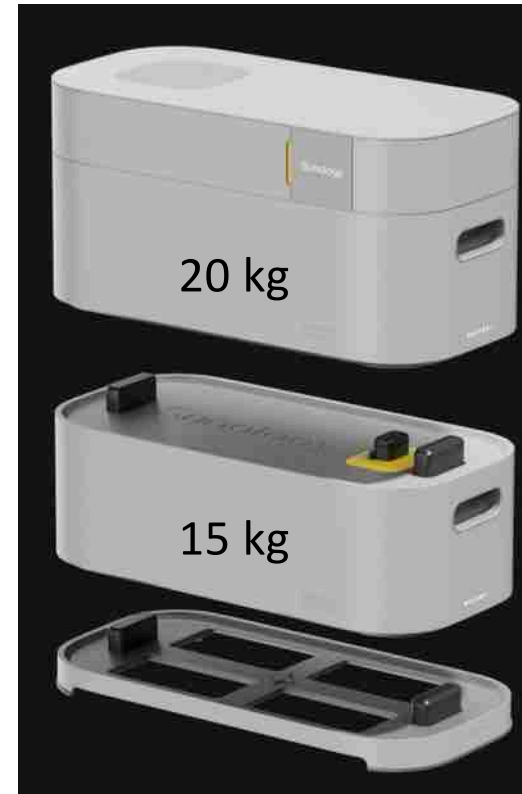
Batterie modulaire Beem Battery



- Onduleur hybride, gestion intelligente
- Pas plug and play: un professionnel est requis pour l'installation
- Compatible installations existantes < 9kWc, avec onduleur ou micro-onduleurs
- Mode secours (backup) automatique: pas de coupure
- Batterie LFP, garantie 15 ans, 6000 cycles complets
- Tarifs non connus à ce jour

<https://beemenergy.fr/products/beem-batterie-stockage-energie-solaire>

Batterie Sunology Storey



- Batterie Lithium Fer Phosphate de 2,2 kWh (1390 €, extension 1190 €)
- 7500 cycles de charges pour une profondeur de décharge de 100%
- Entrée sortie AC 500W par module
- Garantie 15 ans ou 7500 cycles
- 2000W max par groupe de 4, 6000 W max par habitation (3x4)
- Sécurité tempête: Automatique si connecté au tableau électrique

Solutions Zendure

AIO 2400



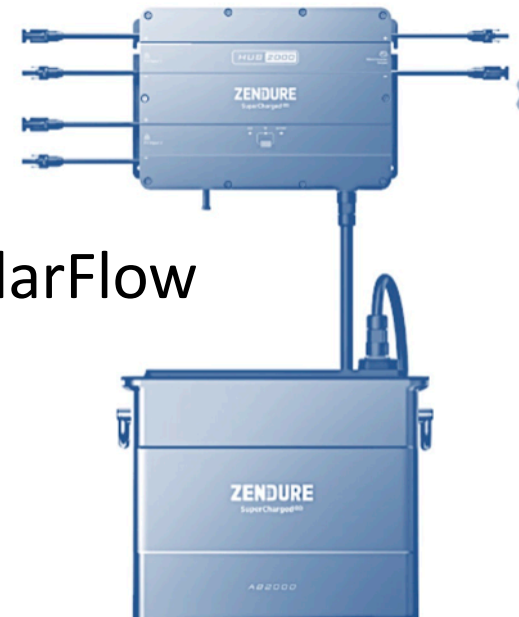
Hyper 2000



ACE 1500



SolarFlow



Vérifiez la rentabilité des batteries !

- Exemple d'une batterie de 2,2 kWh vendue 1390 €
- Hypothèse d'utilisation de 200 j dans l'année (car pas de surplus en hiver, tout est autoconsommé), pour utilisation en soirée/nuit
- Economie annuelle: $200 \times 2,2 = 440$ kWh,
soit $440 \times 0,25 = 110$ €
- Amortissement: $1390/110 = 12,6$ ans
ce qui est long, même si la garantie est de 15 ans.

Enterrer une gaine électrique en extérieur

Respecter les préconisations de la norme NF C 15-100

- Profondeur et largeur de tranchée
- Espacement par rapport à d'autres canalisations
- Les différentes couches de matériaux dans la tranchée
- Largeur du grillage avertisseur de couleur rouge
- Câble type U 1000 R2V sous gaine annelée (réf ICTA-3422 ou ICA-3321)



Voir l'article Système D sur systemd.fr

Quelle prise extérieure étanche ?

- Il existe de nombreuses prises dites étanches

- Pour la plupart, elles ne sont étanches que lorsque le capot est fermé (sans prise...)
- Y compris chez Legrand, et dont les passe câbles exposés au soleil se percent après environ 3 ans



- Les prises étanches avec câble branché sont peu nombreuses...

- Attention s'il y a un interrupteur (10 ou 16 A ?)
- Au marquage douteux « AMP » au lieu de « A » pour ampère...

L'une des meilleures:
Legrand 090465



Plus de détails sur: bricolou.com