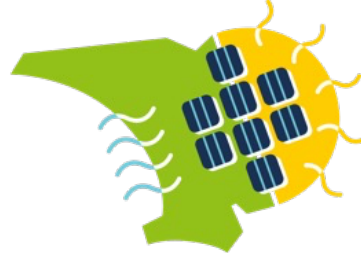


Ouest Cornouaille



Centrales Villageoises

Kits solaires

Aperçu de quelques compléments aux kits Solarcoop

- Compteurs d'énergie
- Assistants connectés
- Batteries de stockage

maj : 6 avril 2024

Les produits Solarcoop – nov 23

Compteurs d'énergie



Compteur d'énergie NEDIS (wifi)

25€



Compteur d'énergie PEREL

25€

Exemple de suivi à distance – Prise Eve Energy

Prise intelligente multifonctions dont wattmètre

env. 40 €

Bluetooth et Wifi 2,4 GHz

Veille < 1W

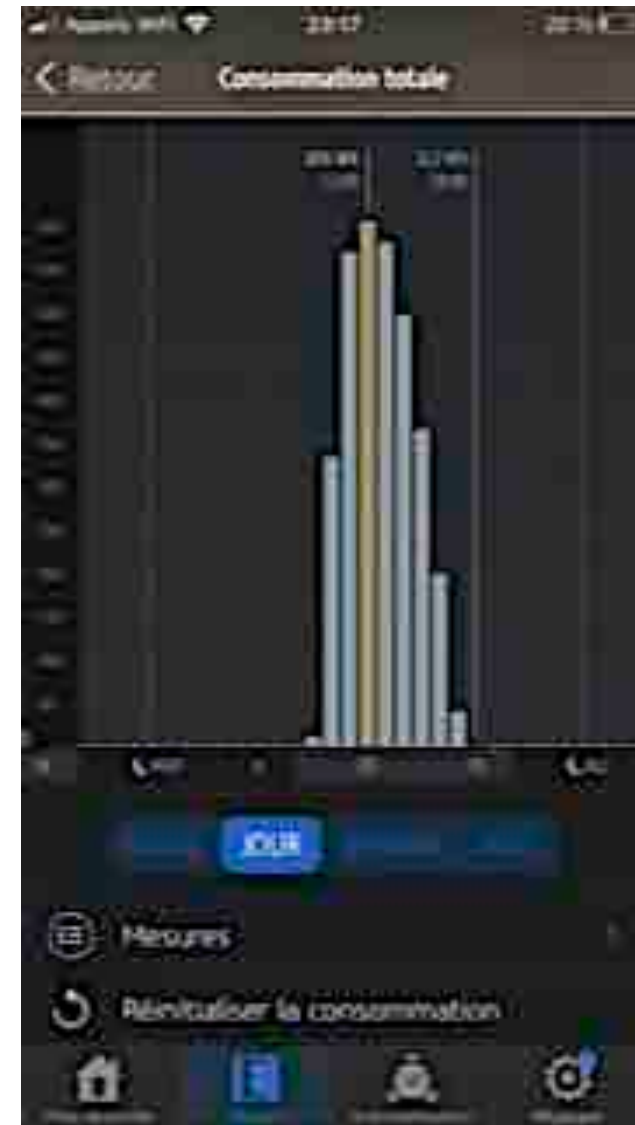
<https://www.evehome.com/fr>

install. étanche sous plancher balcon



Contrainte : la prise doit pouvoir se connecter (distance, obstacles..)

Exemple de suivi à distance – Prise Eve Energy



ne distingue pas le sens du courant (elle affiche « Consommation »)

Exemple de suivi à distance – Prise Voltman

Prise intelligente multifonctions dont wattmètre
usage en intérieur

env 20 €,
Wifi 2,4 GHz



Contrainte : la prise doit pouvoir se connecter au wifi
(distance, obstacles..)

Exemple de suivi à distance – Prise Voltman



Prise intérieure 16A
connectée Wi-fi

counte

- Contrôlez à distance vos appareils électriques
- Contrôle par commande vocale ou par application
- Suivi des consommations
- Possibilité d'activer les notifications hors ligne
- Remise en marche automatique après une coupure de courant
- Facile à installer
- Design sobre et compact
- Peut être piloté localement ou à distance via les réseaux 3G/4G et Wi-fi.
- Compatible avec les réseaux Wi-fi 2.4Ghz au standard 802.11b/g/n.
- 230V - 50Hz, 3680 Watts max
- Les données sont stockées sur les serveurs sécurisés de AWS en Europe.
- www.voltman.fr

Réf: VOM002032 N°Lot: 1120

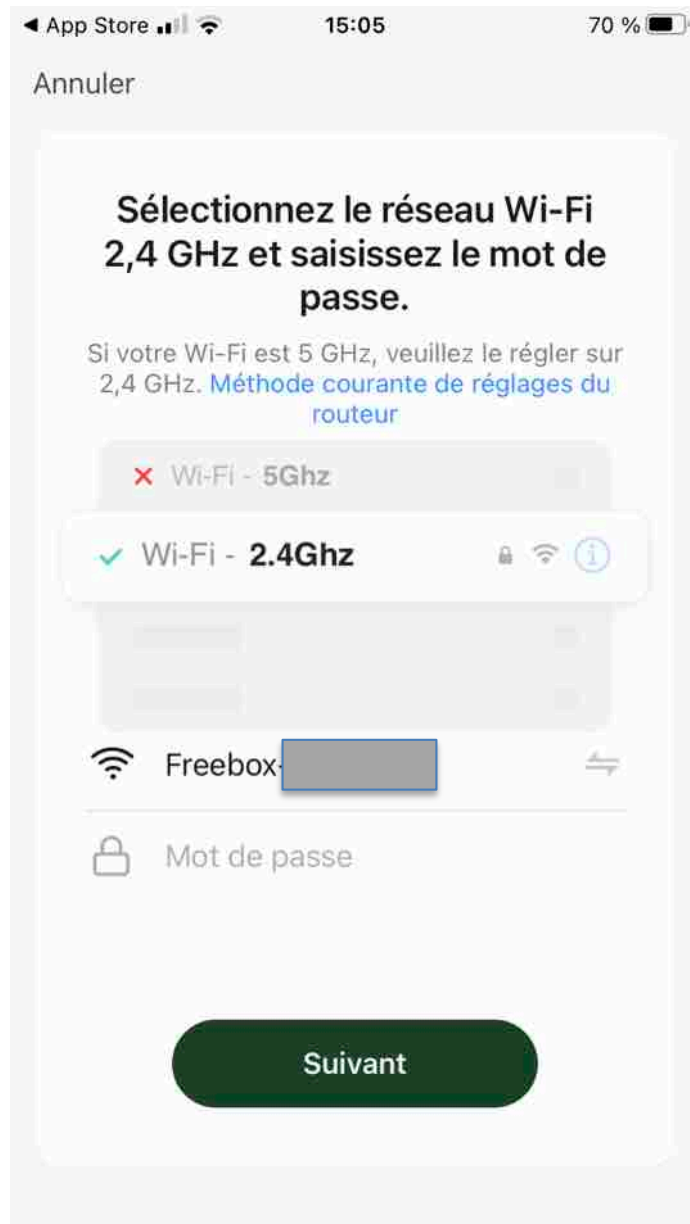
3 380230 020328

2-1ANS GARANTIE

Powered by **tuya**
intelligence inside

CE

Exemple de suivi à distance – Prise Voltman



ne distingue pas le sens du courant (elle affiche « Consommation »)



Exemple de suivi à distance – Prise Meross

Prise intelligente avec mesure d'énergie

15 à 30 €

Wifi 2,4 GHz



*la prise est un peu plus grosse
que les Eve et Voltman*

<https://infoidevice.fr/test-prise-connectee-meross-mss310-surveillance-consommation-electrique/>

choisir la « type E » qui a la borne Terre au standard français (FR)
la version avec mesure d'énergie est actuellement (juillet 23) la **MSS310 (FR)**

Exemple de suivi à distance – Prise Luminea

Prise intelligente multifonctions dont wattmètre

Étanche IP44

env 25 € chez Pearl,

wifi 2,4 GHz

Contraintes :

- la prise doit pouvoir se connecter au wifi (distance, obstacles..) (à valider)

- encombrante

- **format allemand, incompatible avec la prise mâle Solarcoop**



L'assistant connecté ECOJOKO

<https://www.ecojoko.com/>



Location

7€⁹⁹/ mois, sans engagement

Achat

199€, satisfait ou remboursé 30 jours

DÉCOUVREZ ecojoko,
L'ASSISTANT CONNECTÉ
D'ÉCONOMIE D'ÉNERGIE

Votre consommation électrique en temps réel

Vos économies en cours

POUR ENFIN **COMPRENDRE**
CE QUI CONSOMME CHEZ
VOUS ET **RÉDUIRE** LE
GASPILLAGE ÉLECTRIQUE

Sans impact sur votre confort

Permet de visualiser l'énergie réinjectée s'il elle existe, mais pas de connaître la production des panneaux

L'assistant connecté nrLINK

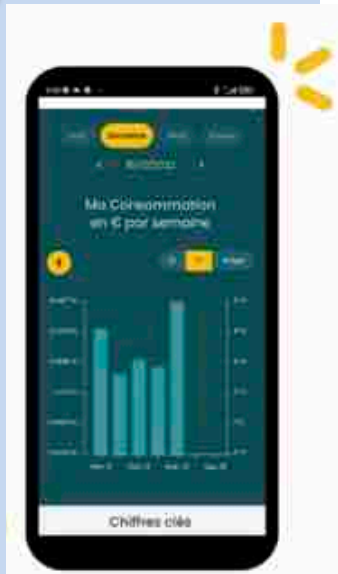
<https://www.myem.fr/particuliers-nrLINK/>



Capteur



Ecran tactile



nrLINK

59€ après déduction de 40€ de prime CEE



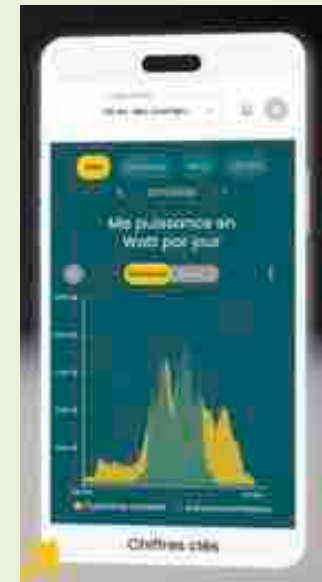
Capteur



Prise Shelly



Visualisation de la production photovoltaïque



nrLINK solaire

80€ après déduction de 40€ de prime CEE
30€ de prise Shelly

Evolutions en domotique



- De nouveaux standards se mettent en place (MATTER & THREAD), qui permettent, entre autres, le maillage des appareils.
- De nouveaux appareils sont disponibles
- Prenez soin de vérifier les compatibilités, en particulier pour des fonctions avancées

Batterie extensible Zendure chez Sunity ou Zendure

1 batterie de 1 kWh 958€

2 batteries de 1 kWh 1558€

Jusqu'à 4 batteries



Batterie LiFePO4



Hub/gestionnaire

Données fabricant:

- 6000 cycles de charges pour une profondeur de décharge de 70%
- Durée de vie environ 15 ans
- Garantie 10 ans

**LiFePO4 = Lithium Fer Phosphate*

Batterie Zendure Solarflow AIO2400 chez Zendure

1 batterie de 2,4 kWh 1600€



Batterie LiFePO4*

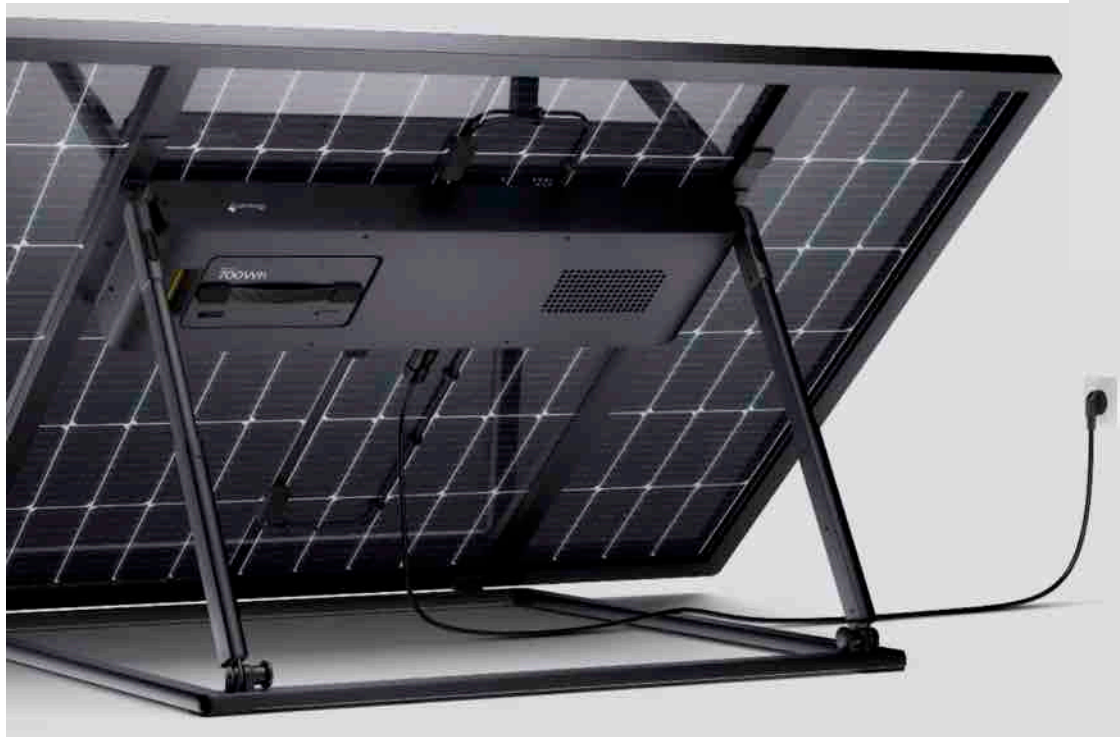
Données fabricant:

- 8000 cycles de charges pour une profondeur de décharge de 70%
- Durée de vie environ 15 ans
- Garantie 10 ans

**LiFePO4 = Lithium Fer Phosphate*

Batterie Sunology PlayMax

1 batterie de 0,7 kWh 649€



Batterie Li-On

Données fabricant:

- 2500 cycles de charges pour une profondeur de décharge de 100%
- Durée de vie environ 15 ans
- Garantie 10 ans

**Li-On = Lithium Ion*

Vérifiez la rentabilité des batteries !

- Cas d'une batterie Li-On de 700 Wh vendue 649€
- Hypothèse d'utilisation de 200j dans l'année (pas de surplus en hiver, tout est autoconsommé)
- Economie annuelle: $200 \times 0,7 = 140$ kWh, soit $140 \times 0,25 = 35$ €
- Amortissement de $649/35 = 18,5$ ans, ce qui est très long, et plus long que la durée de vie de la batterie