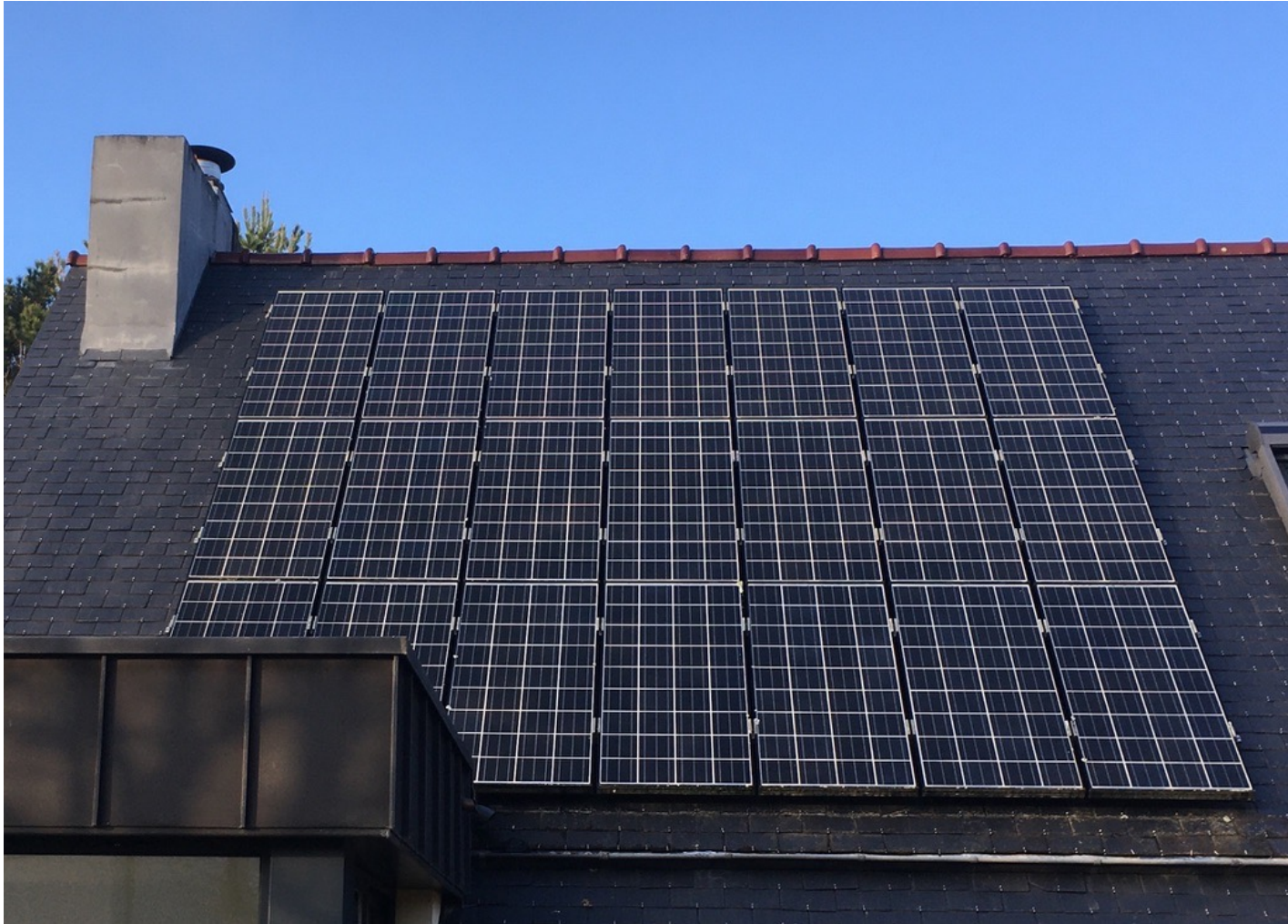


Partage d'expérience

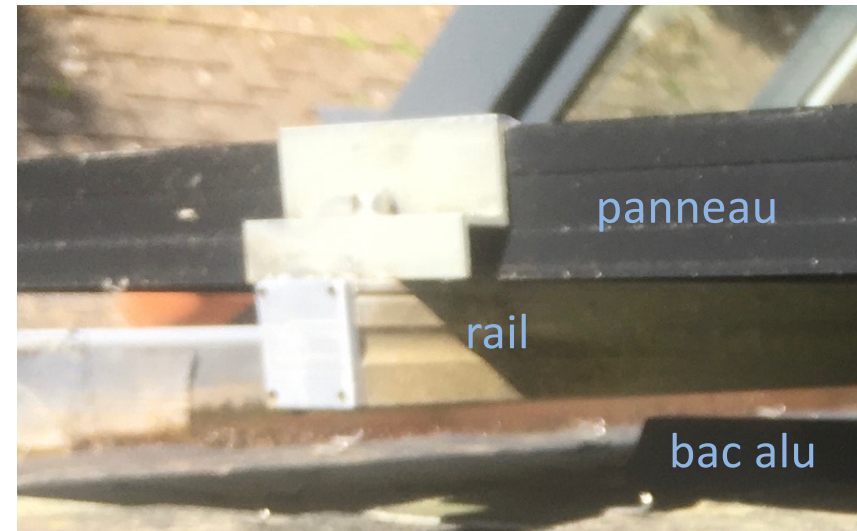
un toit solaire à Combrit
depuis 13 ans

19 oct 2023

21 panneaux



Caractéristiques 1/2



Puissance: 2835 Wc

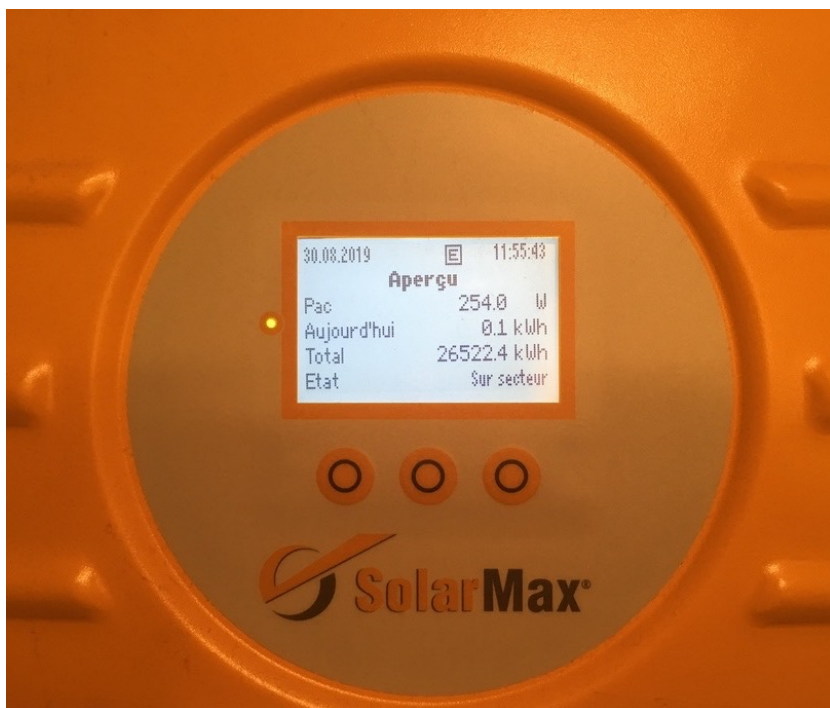
- 21m² intégré (bac alu Schletter posé en lieu et place des ardoises)
- 21 panneaux [Kyocera](#) - [KD 135 GH2P](#) (135 Wc, soit 135 Wc/m²) (vs 200 en 2022)
- 1 onduleur [Sputnik](#) - [SOLARMAX 3000S](#)
- Orientation : ≈ Sud (-5°/Sud soit 175°/Nord)
- Pente : 45°

(Optimum selon BDPV : 5° par rapport au Sud et pente de 38°)

Caractéristiques 2/2

- Raccordé le 01/08/2010
- Production cumulée depuis le démarrage : 33 169 kWh (jan 2022)
- Equivalent CO2 : 4 tonnes [© myClimate](#) (jan 2022)
- Type de vente : Totalité de la production (contrat EDF-OA)
- Production attendue :
 - 3 000 kWh annoncés par l'installateur,
 - 3 195 kWh/an selon BDPV (hors ombrage..)
 - 2 970 kWh moyen sur 12 ans (-1%)

Suivi via l'association BDPV



ANNÉE COURANTE : 2021

	Année courante Onduleur	Année courante Edf	Année précédente
Cliquez ici pour l'année précédente			
Janvier	105	105	104
Février	166	164	134
Mars	313	309	316
Avril	403	401	351
Mai	332	332	395
Juin	295	288	313
Juillet	319	318	352
Août	343	332	344
Septembre	330	297	284
Octobre	286	282	201
Novembre	136	135	133
Décembre	74	74	93
Cliquez ici pour l'année suivante			

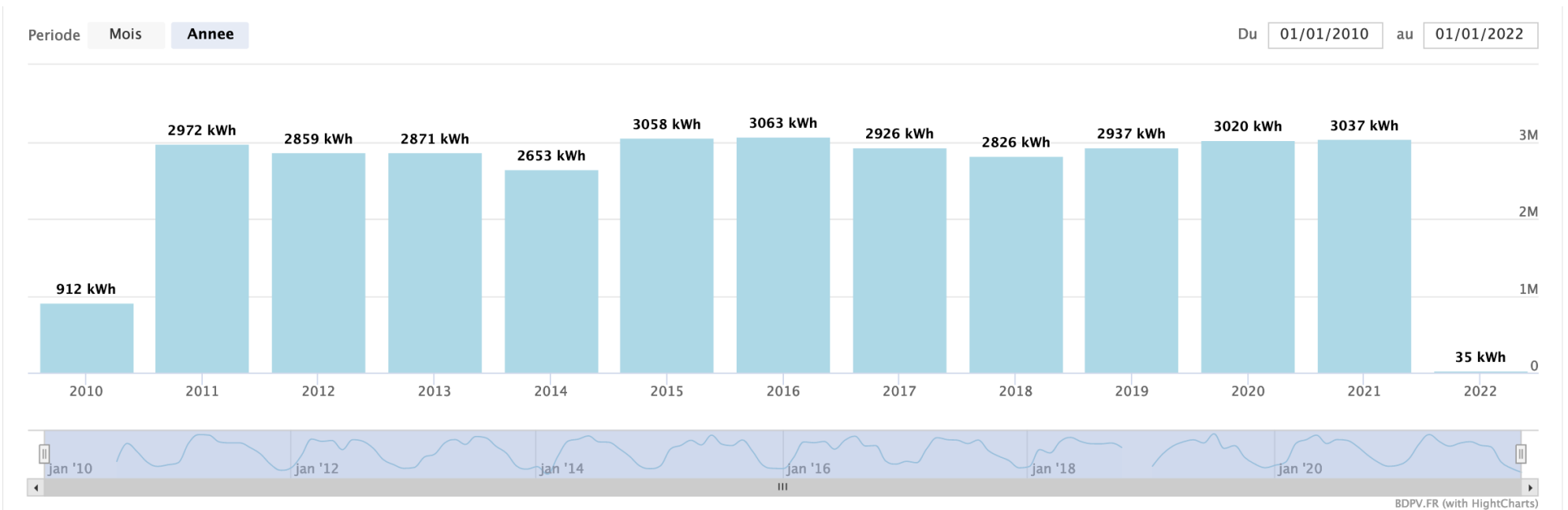
Source :

relevé

Enedis

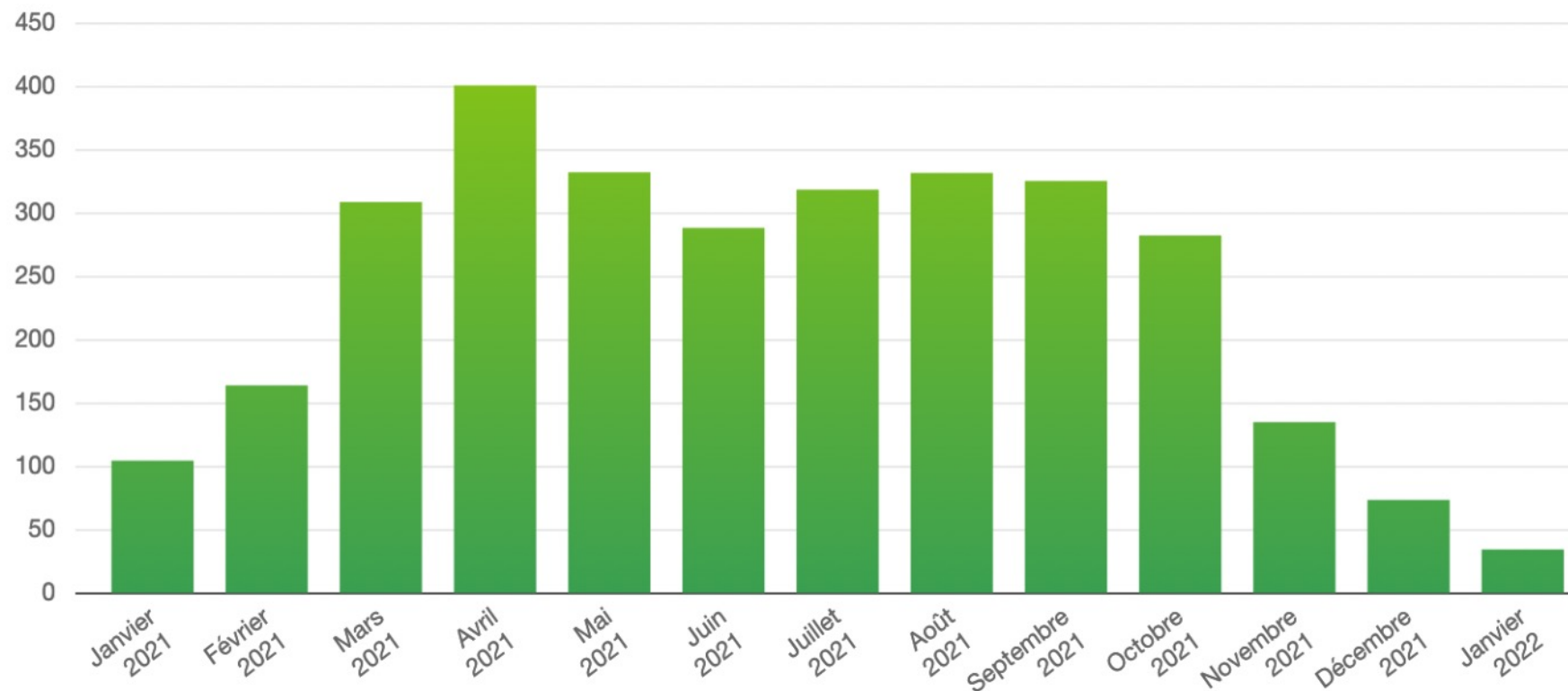
Production sur 12 ans

source : BDPV
(onduleur)



Production (compteur) selon Enedis

kWh



Le compteur communicant Linky permet une collecte automatique de la production en sortie compteur et l'émission d'alarmes en cas d'incident (via BDPV)

Contraintes

... sur 13 ans



- 43,20 € annuels d'utilisation du réseau Enedis
- 1 nettoyage capteurs tous les 2 ans environ
- 3 nettoyages de la grille du ventilateur de l'onduleur env.
- 1 re-serrage de cosses par un électricien (15 min)
- relevé mensuel de la production sur l'onduleur et enregistrement sur le site BDPV
- 3 déconnexions suite à orage..., passées inaperçues à l'époque

Recettes

- Tarif de vente actuel : 60,86 c€ par kWh
- Facture annuelle : env 1700 €

(liée au contrat souscrit en 2010 ..à 58 c€)

annee de facturation	tarif du kWh	
	c€	%
2011	58	100,0%
2012	58,368	100,6%
2013	59,023	101,8%
2014	59,257	102,2%
2015	59,408	102,4%
2016	59,532	102,6%
2017	59,564	102,7%
2018	59,554	102,7%
2019	59,732	103,0%
2020	60,155	103,7%
2021	60,348	104,0%
2022	60,275	103,9%
2023	60,862	104,9%